

# **READECUACIÓN PRESUPUESTARIA MEDIDAS**

**Ante una caída de recursos superior a los \$20.000 millones, el Municipio decidió adecuar sus gastos para garantizar la continuidad de los servicios, sostener las áreas prioritarias y preservar el equilibrio financiero de Rafaela.**

## ¿POR QUÉ SE TOMAN?

- **El escenario económico cambió desde la aprobación del presupuesto para el Año 2026: \$90.000 millones.**
- **Ingresos proyectados reales: \$20.000 millones menos aprox.**
- **La Municipalidad deberá funcionar con menos del 22% de los recursos previstos.**

## SIN IMPORTAR CONTEXTO ECONÓMICO SE REALIZARON **INVERSIONES HISTÓRICAS**

- Seguridad y monitoreo
- Iluminación LED
- Obras públicas
- Cloacas
- Maquinaria y equipamiento
- Renovación de edificios municipales

**INVERSIÓN EN VEHÍCULOS Y MAQUINARIA: \$5.170 MILLONES**

**RAFAELA**

MEDIDAS DE READECUACIÓN PRESUPUESTARIA

# MÁS CÁMARAS, MÁS SEGURIDAD

**ANTES:**

**215**

Cámaras  
operativas

**HOY:**

**228**

Cámaras  
nuevas

**443**

Cámaras  
operativas

**100 NUEVAS CÁMARAS YA ADQUIRIDAS**

# TECNOLOGÍA EN SEGURIDAD

## ANTES:

Lectura de patentes  
con cámaras  
adaptadas

## HOY:

**20**

Puntos de lectura  
de patentes

**14**

Cámaras TCM  
específicas

**PRÓXIMAMENTE: 6 NUEVAS CÁMARAS TCM**

**EL PROBLEMA:**

**LA UCM PERMANECIÓ CONGELADA**

**LOS COSTOS CRECIERON MÁS RÁPIDO QUE LOS  
INGRESOS MUNICIPALES**

# UCM VS. INFLACIÓN

**PERÍODO 2022-2026**

Inflación  
acumulada

**1900%**

Actualización  
acumulada UCM

**1600%**

**LA UCM QUEDÓ 300 PUNTOS APROX.  
POR DEBAJO DE LA INFLACIÓN ACUMULADA**

# **MENOS RECURSOS EXTERNOS**

- **Menor coparticipación**
- **Menos fondos nacionales**
- **Menos financiamiento para obras**
- **Menor actividad económica**

**EL MUNICIPIO DEBE SOSTENER LOS MISMOS SERVICIOS CON  
MENOS RECURSOS DISPONIBLES.**

# TRANSPORTE PÚBLICO DEFICITARIO

**ESTIMADO 2025:**

**\$2.200 millones**

# TRANSPORTE PÚBLICO

## MEDIDAS

- **Suspensión del servicio de los días sábado**
- **Revisión de recorridos**
- **Revisión de frecuencias**
- **Actualización tarifaria**

**LOS SÁBADOS REPRESENTAN SOLO EL 7% DE LOS VIAJES SEMANALES**

# ÁREAS ESENCIALES

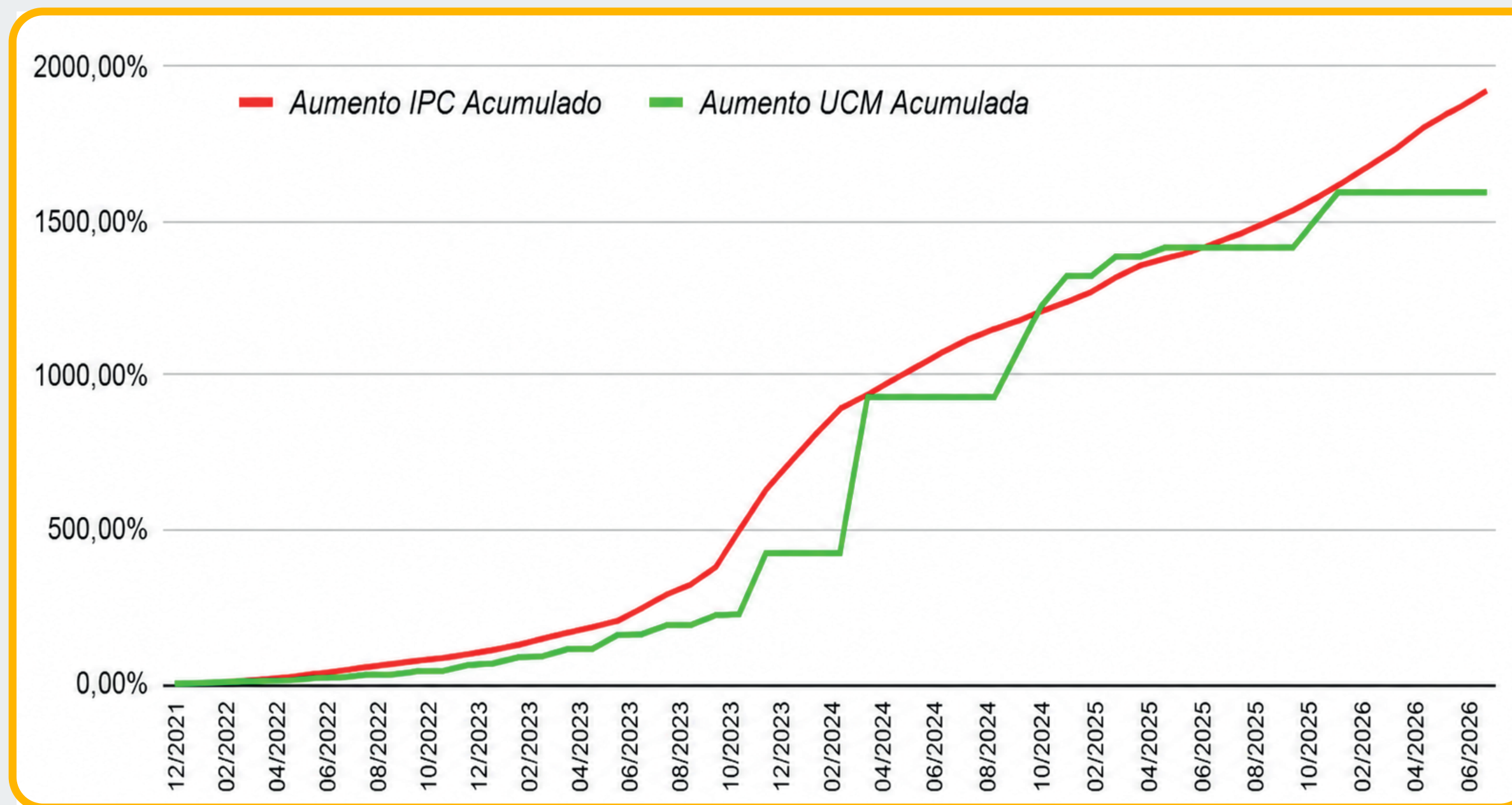
**OBJETIVO: REDUCIR GASTOS SIN AFECTAR PRESTACIONES**

- **Seguridad**
- **Guardia Urbana**
- **Monitoreo y videovigilancia**
- **Mantenimiento urbano.**
- **Obras prioritarias.**

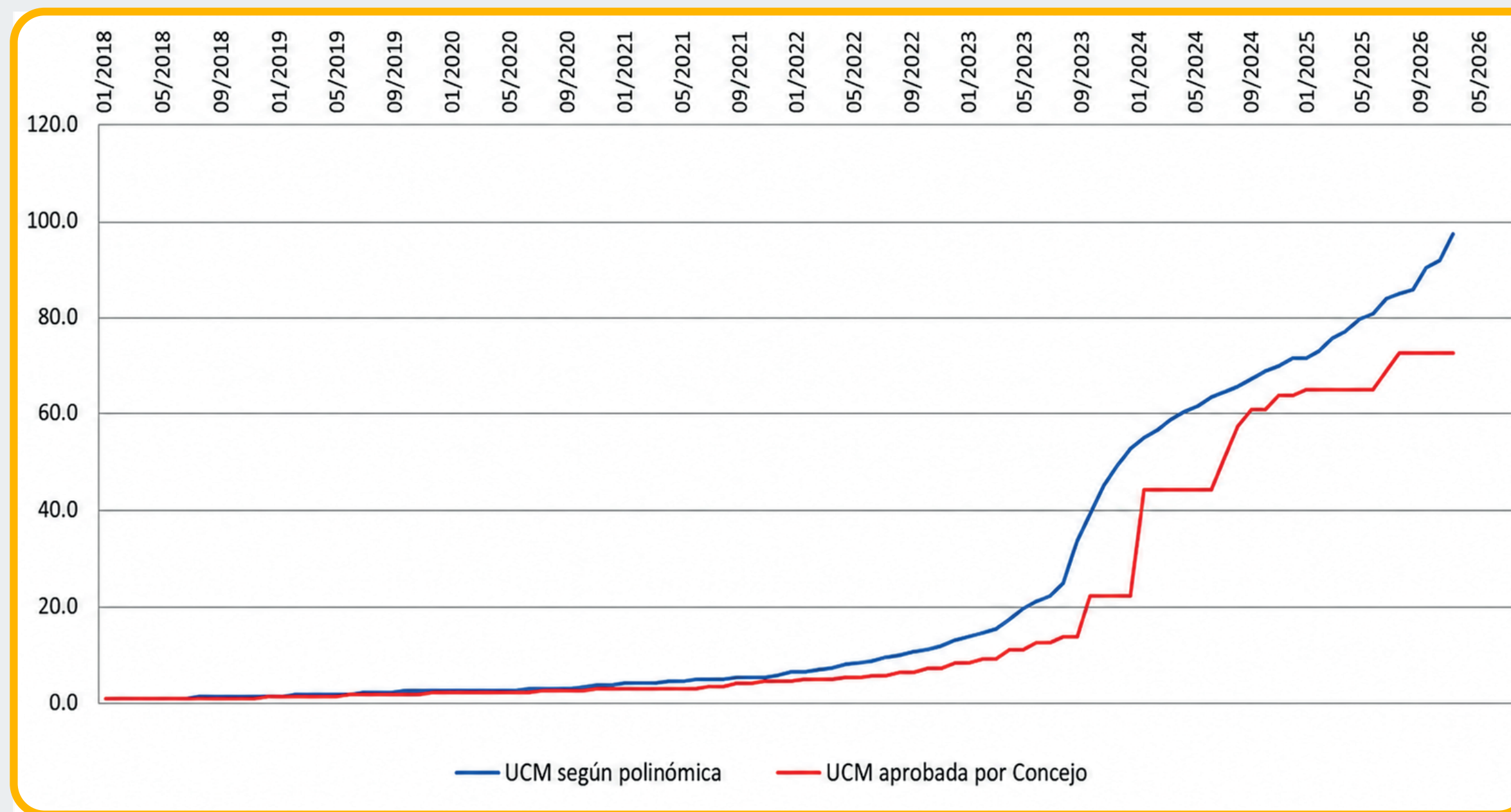
# MEDIDAS GENERALES

- **No incorporar nuevo personal.**
- **Suspender el servicio de transporte público los días sábado.**
- **Implementar un programa de optimización y revisión de horas extras.**
- **Continuar con el congelamiento de la pauta publicitaria institucional.**
- **Reducir gastos de alquileres municipales mediante la reubicación de dependencias.**
- **Postergar inversiones y adquisiciones no prioritarias.**
- **Revisar los servicios municipales para mejorar su eficiencia operativa.**
- **Plaza 25 de Mayo: No se restaurará la fuente ni se colocarán nuevos bancos.**

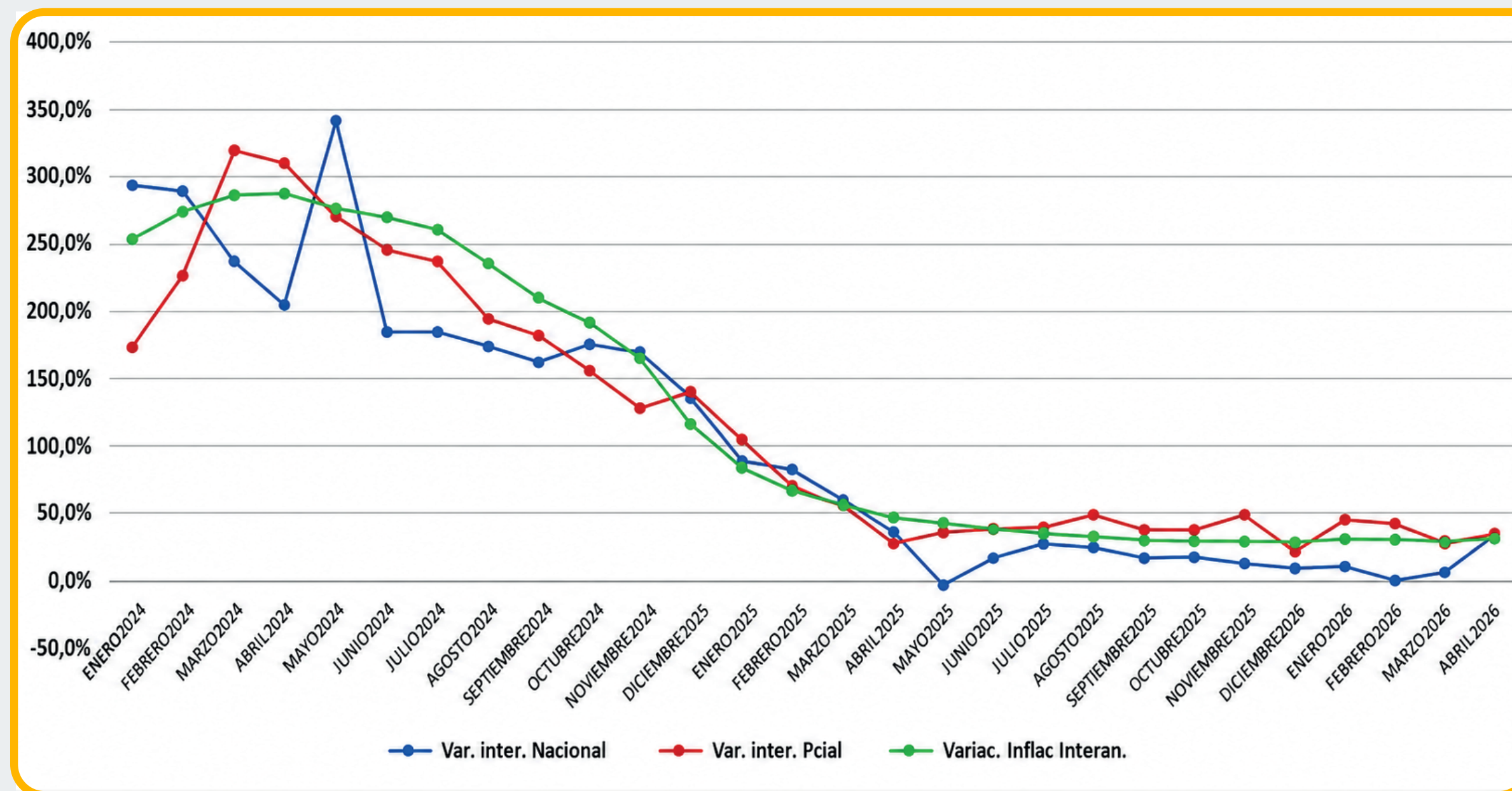
## AUMENTOS ACUMULADOS DE UCM VS IPC



### COMPARACIÓN VALOR UCM CON AUTORIZACIÓN DEL CONCEJO



## VARIACIÓN INTERANUAL DE LAS COPARTICIPACIONES NACIONALES Y PROVINCIALES VERSUS INFLACIÓN INTERANUAL 2025-2026





**Rafaela**

Gobierno Municipal